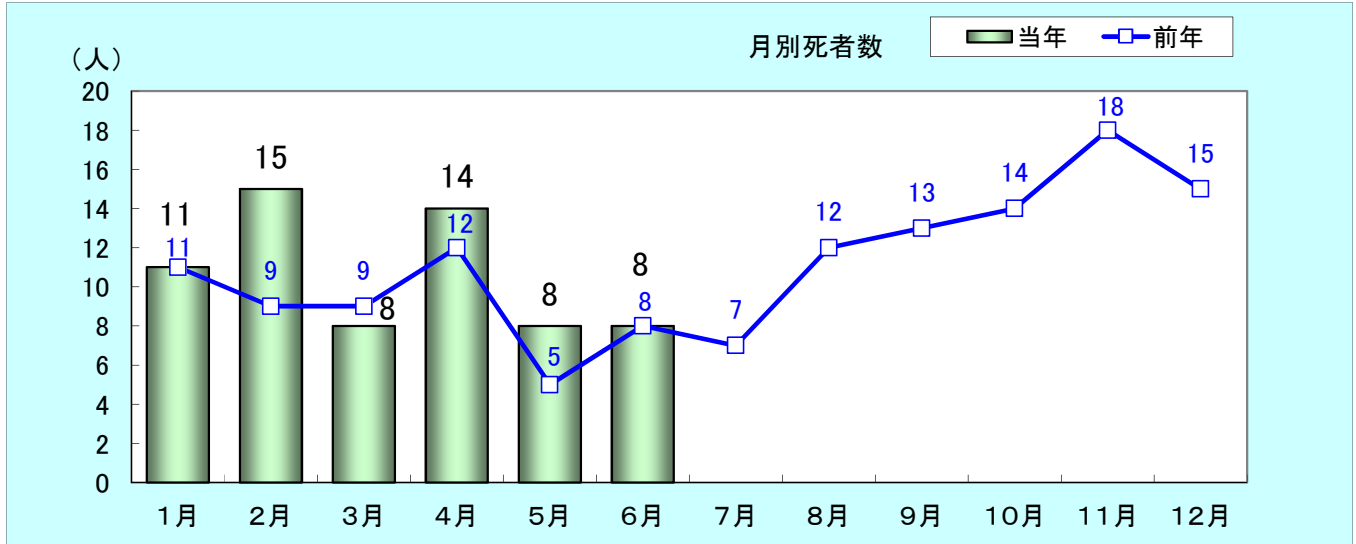


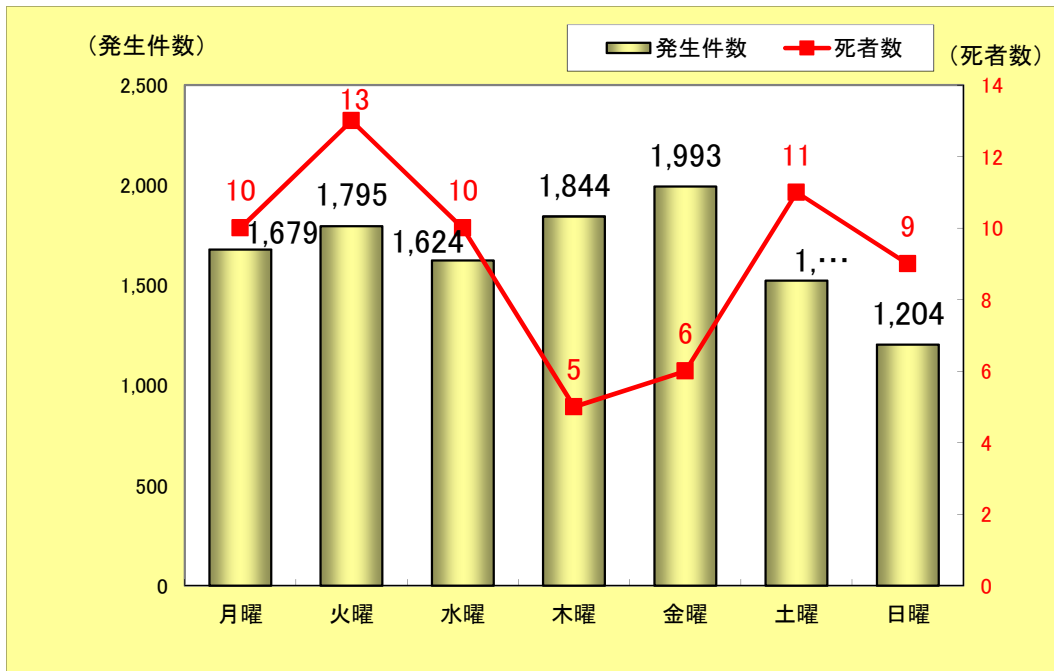
東京都内の交通人身事故発生状況(令和2年6月末)

月別発生状況 (令和2年6月末)



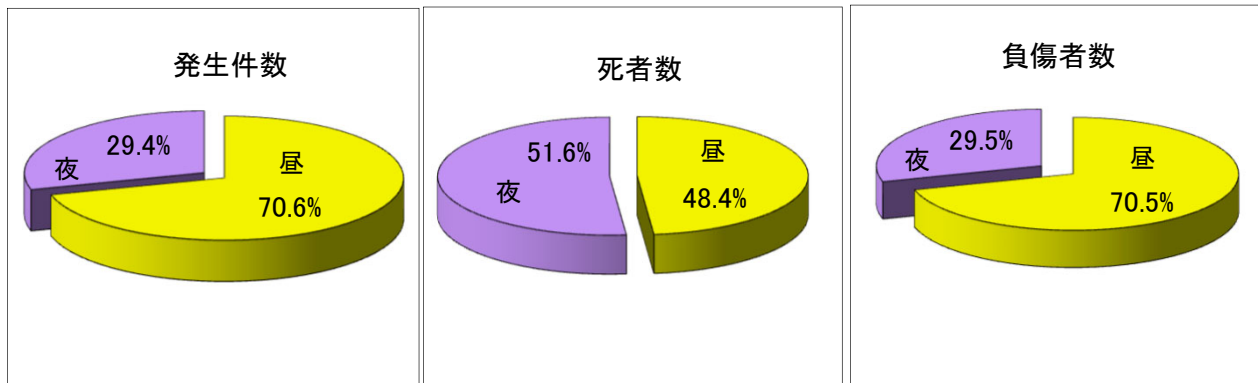
区分	1月	2月	3月	4月	5月	6月	7月	8月	9月	10月	11月	12月	合計
令和2年	発生件数	2,302	2,231	2,225	1,456	1,489	1,959						11,662
	死者数	11	15	8	14	8	8						64
	負傷者数	2,594	2,490	2,548	1,622	1,685	2,207						13,146
令和1年	発生件数	2,693	2,297	2,956	2,767	2,489	2,433						15,635
	死者数	11	9	9	12	5	8						54
	負傷者数	3,122	2,619	3,404	3,125	2,816	2,787						17,873
前年比	発生件数	-391	-66	-731	-1,311	-1,000	-474						-3,973
	死者数	±0	+6	-1	+2	+3	±0						+10
	負傷者数	-528	-129	-856	-1,503	-1,131	-580						-4,727

曜日別発生状況（令和2年6月末）



区分		月曜	火曜	水曜	木曜	金曜	土曜	日曜	合計
令和2年	発生件数	1,679	1,795	1,624	1,844	1,993	1,523	1,204	11,662
	死者数	10	13	10	5	6	11	9	64
	負傷者数	1,899	1,983	1,802	2,059	2,228	1,765	1,410	13,146
前年比	発生件数	-558	-537	-814	-511	-565	-605	-383	-3,973
	死者数	+4	+5	+3	-1	-8	+3	+4	+10
	負傷者数	-642	-694	-905	-583	-662	-758	-483	-4,727

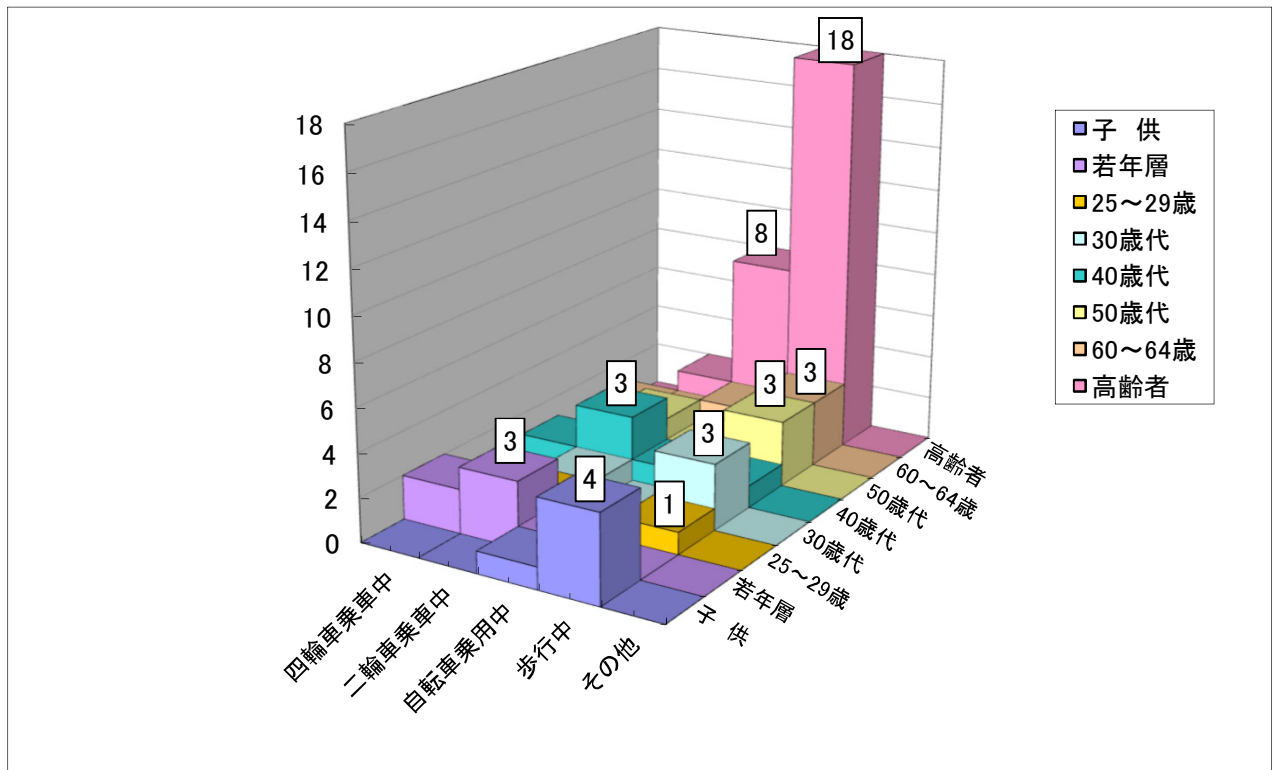
昼夜別発生状況（令和2年6月末）



区分	令和2年			前年比		
	発生件数	死者数	負傷者数	発生件数	死者数	負傷者数
昼	8,231	31	9,264	-2,877	-1	-3,412
夜	3,431	33	3,882	-1,096	+11	-1,315

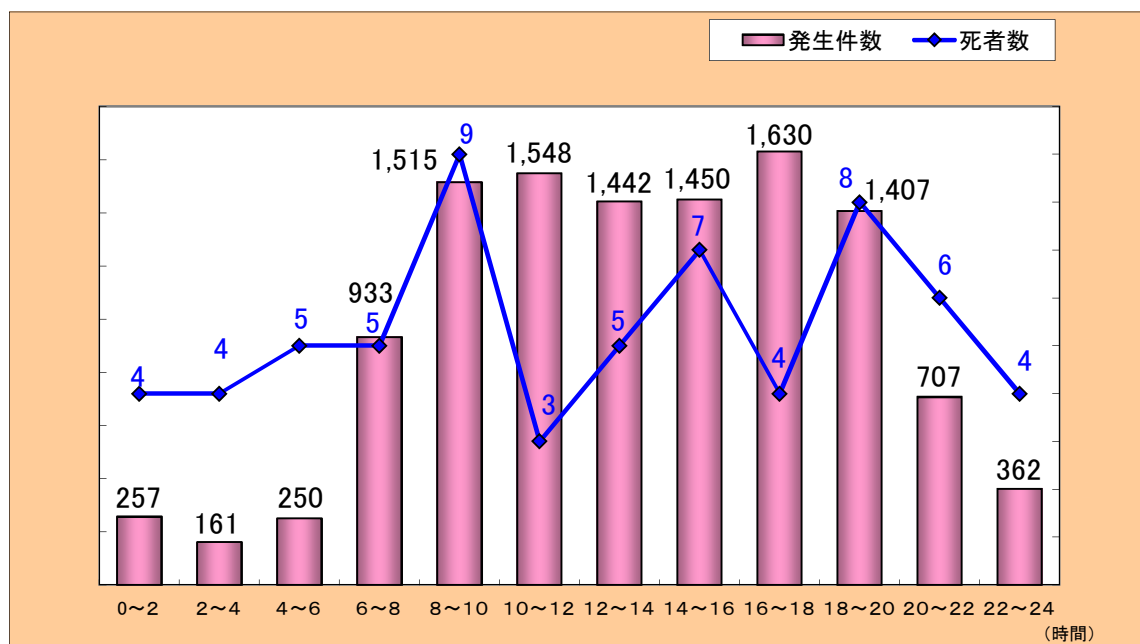
※ 日の出から日没までを”昼”、日没から日の出までを”夜”とした集計である。

年齢層別状態別死者数（令和2年6月末）



区分	子供			若年層			25 ～ 29 歳	30 歳 代	40 歳 代	50 歳 代	60 ～ 64 歳	高齢者	計	増減数
	幼 児	小 学 生	中 学 生	高 校 生	中卒 ～ 19歳	20 ～ 24歳								
歩行中	2	2					1	3	1	3	3	18	33	+11
四輪 同乗中						1			1		1		3	-2
自 同乗中				1			1	1	3	2	1	2	13	+3
原 同乗中														±0
付 同乗中														-1
自 同乗中				1		1			1	1	2	8	14	+2
同乗中														-1
特殊 同乗中														±0
同乗中														±0
その他														±0
合計	2	2	1	1		5	2	4	6	6	7	28	64	
増減数	+1	+2	+1	+1	-1	+1	-1	-1	+3	-4	±0	+8		+10

時間帯別発生状況（令和2年6月末）



区 分	令和2年			前年比		
	発生件数	死者数	負傷者数	発生件数	死者数	負傷者数
00 ～ 02時	257	4	304	-147	-1	-175
02 ～ 04時	161	4	185	-113	+3	-140
04 ～ 06時	250	5	280	-114	+4	-149
06 ～ 08時	933	5	1,055	-410	-2	-501
08 ～ 10時	1,515	9	1,685	-761	+4	-889
10 ～ 12時	1,548	3	1,731	-380	-2	-443
12 ～ 14時	1,442	5	1,639	-275	±0	-312
14 ～ 16時	1,450	7	1,644	-454	+2	-578
16 ～ 18時	1,630	4	1,849	-507	-1	-572
18 ～ 20時	1,407	8	1,585	-344	-1	-392
20 ～ 22時	707	6	772	-221	+4	-291
22 ～ 24時	362	4	417	-247	±0	-285
合 計	11,662	64	13,146	-3,973	+10	-4,727